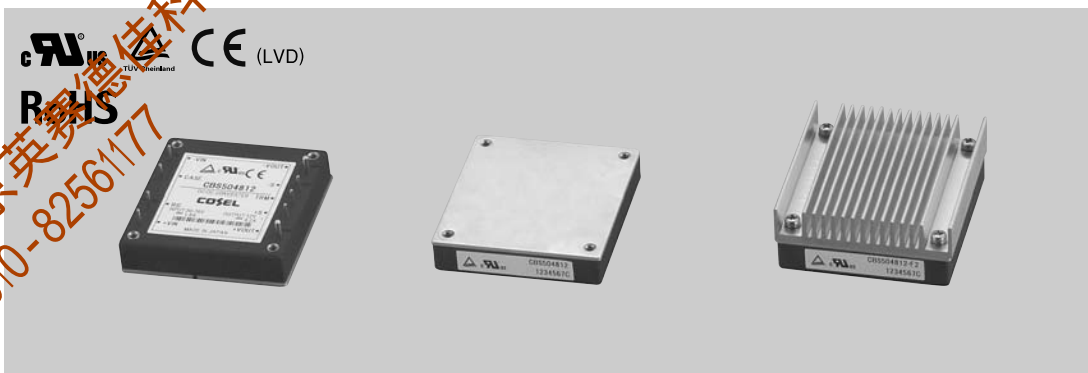


北京英赛德科技有限公司
010-82561177



- ① 系列名
- ② 单路输出
- ③ 输出功率
- ④ 输入电压
- 24:DC18 - 36V
- 48:DC36 - 76V
- ⑤ 输出电压
- ⑥ 选项
- R : 附带遥控ON/OFF
正逻辑控制
- T : 安装孔 φ3.4通孔
- F□: 附带散热片

型号	CBS50241R8	CBS50242R5	CBS502403	CBS502405	CBS502412	CBS502415	CBS502424	CBS502428
最大输出功率[W]	21.06	29.25	38.6	50.0	50.4	51.0	50.4	50.4
DC输出	1.8V 11.7A	2.5V 11.7A	3.3V 11.7A	5V 10A	12V 4.2A	15V 3.4A	24V 2.1A	28V 1.8A

规格

型号		CBS50241R8	CBS50242R5	CBS502403	CBS502405	CBS502412	CBS502415	CBS502424	CBS502428	
输入	电压[V]	DC18 - 36								
	电流[A]	*1 1.24typ	1.58typ	2.04typ	2.48typ	2.39typ	2.44typ	2.41typ	2.41typ	
	效率[%]	*1 71typ	77typ	79typ	84typ	88typ	87typ	87typ	87typ	
输出	电压[V]	1.8	2.5	3.3	5	12	15	24	28	
	电流[A]	11.7	11.7	11.7	10	4.2	3.4	2.1	1.8	
	电源调整率[mV]	10max	10max	10max	10max	24max	30max	48max	56max	
	负载调整率[mV]	10max	10max	10max	10max	24max	30max	48max	56max	
	纹波电压[mVp-p]	-20~+100℃*2	80max	80max	80max	80max	120max	120max	120max	120max
		-40~+20℃*2	120max	120max	120max	120max	150max	150max	150max	150max
	纹波噪声[mVp-p]	-20~+100℃*2	120max	120max	120max	120max	150max	150max	150max	150max
		-40~+20℃*2	200max	200max	200max	200max	200max	200max	250max	250max
	温度调整率[mV]	0~+65℃	35max	35max	35max	50max	120max	150max	240max	280max
		-40~+100℃	66max	66max	66max	100max	240max	300max	480max	560max
漂移[mV]	*3 16max	16max	16max	20max	40max	60max	90max	90max		
起动时间[ms]	200max (DCIN 24V, Io=100%)									
输出电压调整范围[V]	固定 (TRM引脚开路), 可使用外部电阻调整									
	*4 1.70 - 1.98	1.98 - 2.75	1.98 - 3.63	3.0 - 5.5	7.2 - 13.2	9.0 - 16.5	14.4 - 26.4	16.8 - 30.8		
输出电压设定[V]	1.77 - 1.88	2.46 - 2.61	3.25 - 3.45	4.90 - 5.20	11.74 - 12.46	14.55 - 15.45	23.28 - 24.72	27.16 - 28.84		
保护电路及其它	过电流保护	超过额定电流的105%时动作, 然后自动恢复								
	过电压保护[V]	2.16 - 2.88	3.00 - 4.00	4.00 - 5.50	5.75 - 7.00	13.80 - 16.80	17.25 - 21.00	27.60 - 33.60	32.20 - 39.20	
	遥感补偿	配置								
	遥控ON/OFF	配置 (负逻辑 L: ON, H: OFF)								

型号	CBS50481R8	CBS50482R5	CBS504803	CBS504805	CBS504812	CBS504815	CBS504824	CBS504828
最大输出功率[W]	21.06	29.25	38.6	50.0	50.4	51.0	50.4	50.4
DC输出	1.8V 11.7A	2.5V 11.7A	3.3V 11.7A	5V 10A	12V 4.2A	15V 3.4A	24V 2.1A	28V 1.8A

规格

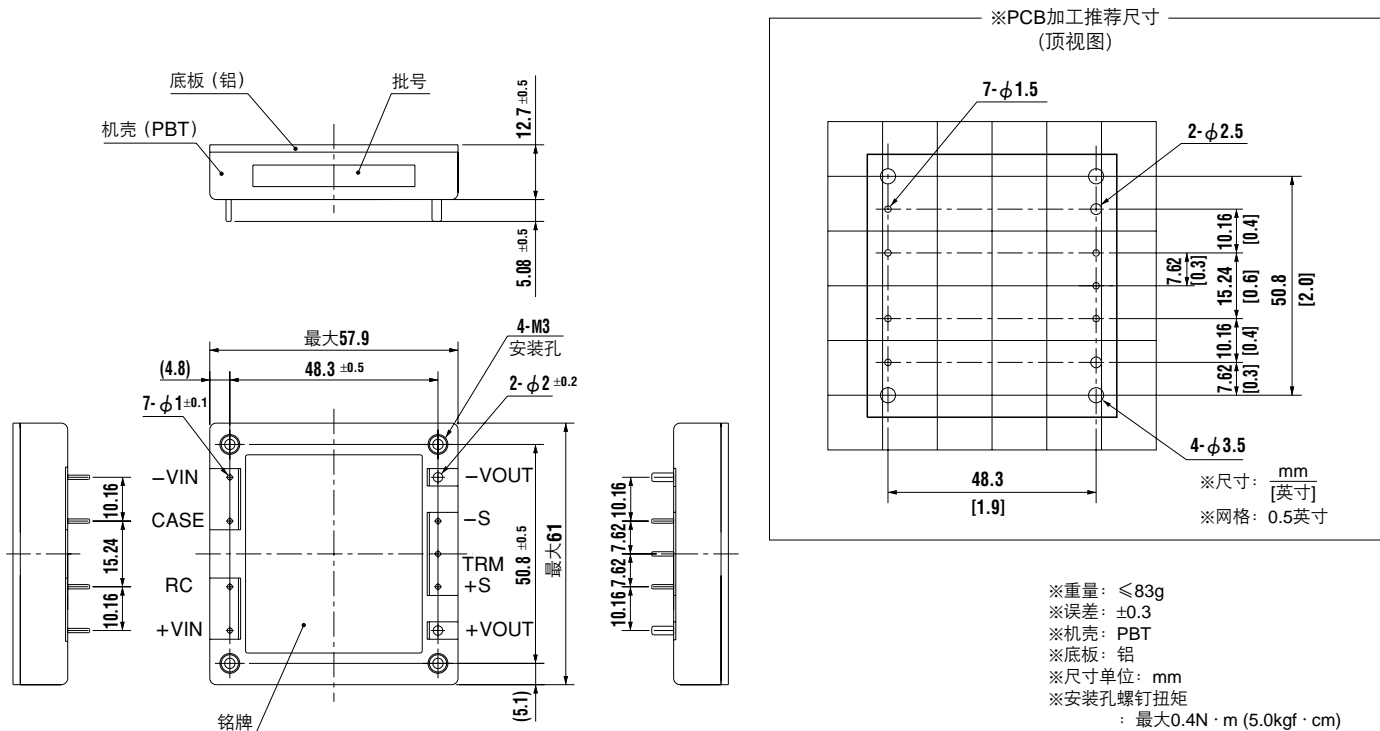
型号		CBS50481R8	CBS50482R5	CBS504803	CBS504805	CBS504812	CBS504815	CBS504824	CBS504828	
输入	电压[V]	DC36 - 76								
	电流[A]	*1 0.62typ	0.79typ	1.01typ	1.23typ	1.18typ	1.21typ	1.19typ	1.19typ	
	效率[%]	*1 71typ	77typ	80typ	85typ	89typ	88typ	88typ	88typ	
输出	电压[V]	1.8	2.5	3.3	5	12	15	24	28	
	电流[A]	11.7	11.7	11.7	10	4.2	3.4	2.1	1.8	
	电源调整率[mV]	10max	10max	10max	10max	24max	30max	48max	56max	
	负载调整率[mV]	10max	10max	10max	10max	24max	30max	48max	56max	
	纹波电压[mVp-p]	-20~+100℃*2	80max	80max	80max	80max	120max	120max	120max	120max
		-40~+20℃*2	120max	120max	120max	120max	150max	150max	150max	150max
	纹波噪声[mVp-p]	-20~+100℃*2	120max	120max	120max	120max	150max	150max	150max	150max
		-40~+20℃*2	200max	200max	200max	200max	200max	200max	250max	250max
	温度调整率[mV]	0~+65℃	35max	35max	35max	50max	120max	150max	240max	280max
		-40~+100℃	66max	66max	66max	100max	240max	300max	480max	560max
漂移[mV]	*3 16max	16max	16max	20max	40max	60max	90max	90max		
起动时间[ms]	200max (DCIN 48V, Io=100%)									
输出电压调整范围[V]	固定 (TRM引脚开路), 可使用外部电阻调整									
	*4 1.70 - 1.98	1.98 - 2.75	1.98 - 3.63	3.0 - 5.5	7.2 - 13.2	9.0 - 16.5	14.4 - 26.4	16.8 - 30.8		
输出电压设定[V]	1.77 - 1.88	2.46 - 2.61	3.25 - 3.45	4.90 - 5.20	11.74 - 12.46	14.55 - 15.45	23.28 - 24.72	27.16 - 28.84		
保护电路及其它	过电流保护	超过额定电流的105%时动作, 然后自动恢复								
	过电压保护[V]	2.16 - 2.88	3.00 - 4.00	4.00 - 5.50	5.75 - 7.00	13.80 - 16.80	17.25 - 21.00	27.60 - 33.60	32.20 - 39.20	
	遥感补偿	配置								
	遥控ON/OFF	配置 (负逻辑 L: ON, H: OFF)								

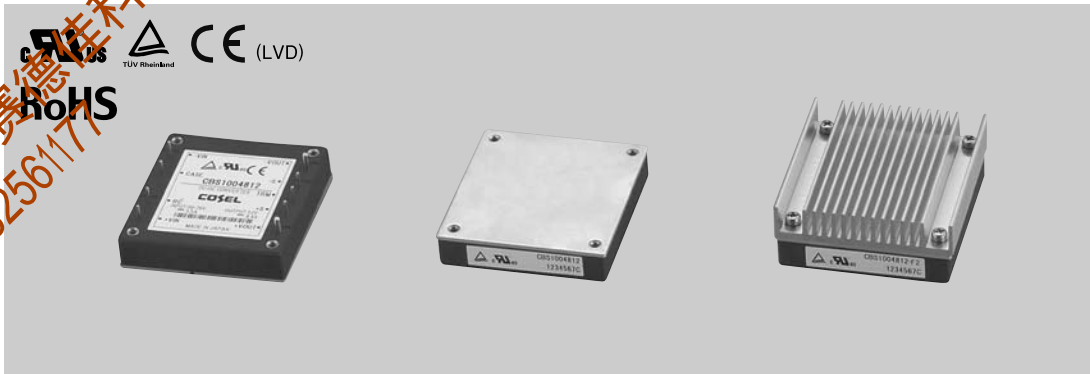
通用规格

绝缘	输入-输出	DC1,500V或AC1,000V 1分钟, 截止电流 = 10mA, DC500V 50MΩ min (20±15°C)
	输入-机壳端子、底板	DC1,500V或AC1,000V 1分钟, 截止电流 = 10mA, DC500V 50MΩ min (20±15°C)
环境条件	输出-机壳端子、底板	AC500V 1分钟, 截止电流 = 100mA, DC500V 50MΩ min (20±15°C)
	工作温度、湿度和海拔	-40~+100°C (铝底板), 20~95%RH (无结露) (参见降额曲线), 3,000m (10,000英尺) max
	保存温度、湿度和海拔	-40~+100°C, 20~95%RH (无结露), 9,000m (30,000英尺) max
	振动	10~55Hz, 49.0m/s ² (5G), 3分钟周期, 沿X、Y、Z轴各60分钟
安全	冲击	196.1m/s ² (20G), 11ms, 沿X、Y、Z轴各1次
	安全认证	UL60950-1、C-UL、EN60950-1
其它	机壳尺寸/重量	57.9×12.7×61.0mm (宽×高×厚) /83g max
	冷却方式	传导冷却 (例如: 利用从铝底板至附加散热片的热辐射进行冷却)

- *1 额定输入(DC24V, DC48V)和额定负载时。
 *2 纹波电压和纹波噪声通过使用装有推荐电容Co及0.1μF薄膜电容的测定板进行测量。
 使用20MHz示波器或纹波噪声表(计测技研: RM101同等产品)测量。
 *3 漂移为环境温度25°C下接通电源30分钟后至8小时内DC输出的变化值, 在额定输入/输出时保持输入电压不变。
 *4 当输入电压位于DC18 - 20V, DC36 - 40V范围内时, 输出电压调整范围为60 - 105%(1R8/2R5除外)。

外形图





- ① 系列名
- ② 单路输出
- ③ 输出功率
- ④ 输入电压
- 24:DC18 - 36V
- 48:DC36 - 76V
- ⑤ 输出电压
- ⑥ 选项
- R: 附带遥控ON/OFF
正逻辑控制
- T: 安装孔 φ3.4通孔
- F: 附带散热片

型号	CBS100241R8	CBS100242R5	CBS1002403	CBS1002405	CBS1002412	CBS1002415	CBS1002424	CBS1002428
最大输出功率[W]	42.12	58.50	77.2	100.0	100.8	100.5	100.8	100.8
DC输出	1.8V 23.4A	2.5V 23.4A	3.3V 23.4A	5V 20A	12V 8.4A	15V 6.7A	24V 4.2A	28V 3.6A

规格

型号		CBS100241R8	CBS100242R5	CBS1002403	CBS1002405	CBS1002412	CBS1002415	CBS1002424	CBS1002428	
输入	电压[V]	DC18 - 36								
	电流[A]	*1 2.47typ	3.17typ	4.07typ	5.02typ	4.77typ	4.81typ	4.83typ	4.83typ	
	效率[%]	*1 71typ	77typ	79typ	83typ	88typ	87typ	87typ	87typ	
输出	电压[V]	1.8	2.5	3.3	5	12	15	24	28	
	电流[A]	23.4	23.4	23.4	20	8.4	6.7	4.2	3.6	
	电源调整率[mV]	10max	10max	10max	10max	24max	30max	48max	56max	
	负载调整率[mV]	10max	10max	10max	10max	24max	30max	48max	56max	
	纹波电压[mVp-p]	-20~+100C*2	80max	80max	80max	80max	120max	120max	120max	120max
		-40~-20C*2	120max	120max	120max	120max	150max	150max	150max	150max
	纹波噪声[mVp-p]	-20~+100C*2	120max	120max	120max	120max	150max	150max	150max	150max
		-40~-20C*2	200max	200max	200max	200max	200max	200max	250max	250max
	温度调整率[mV]	0~+65°C	35max	35max	35max	50max	120max	150max	240max	280max
		-40~+100°C	66max	66max	66max	100max	240max	300max	480max	560max
	漂移[mV]	*3 16max	16max	16max	20max	40max	60max	90max	90max	
起动时间[ms]	200max (DCIN 24V, Io=100%)									
输出电压调整范围[V]	*4 固定 (TRM引脚开路), 可使用外部电阻调整									
输出电压设定[V]	1.77 - 1.88	2.46 - 2.61	3.25 - 3.45	4.90 - 5.20	11.74 - 12.46	14.55 - 15.45	23.28 - 24.72	27.16 - 28.84		
保护电路及其它	过电流保护	超过额定电流的105%时动作, 然后自动恢复								
	过电压保护[V]	2.16 - 2.88	3.00 - 4.00	4.00 - 5.50	5.75 - 7.00	13.80 - 16.80	17.25 - 21.00	27.60 - 33.60	32.20 - 39.20	
	遥感补偿	配置								
	遥控ON/OFF	配置 (负逻辑 L: ON, H: OFF)								

型号	CBS100481R8	CBS100482R5	CBS1004803	CBS1004805	CBS1004812	CBS1004815	CBS1004824	CBS1004828
最大输出功率[W]	42.12	58.50	77.2	100.0	100.8	100.5	100.8	100.8
DC输出	1.8V 23.4A	2.5V 23.4A	3.3V 23.4A	5V 20A	12V 8.4A	15V 6.7A	24V 4.2A	28V 3.6A

规格

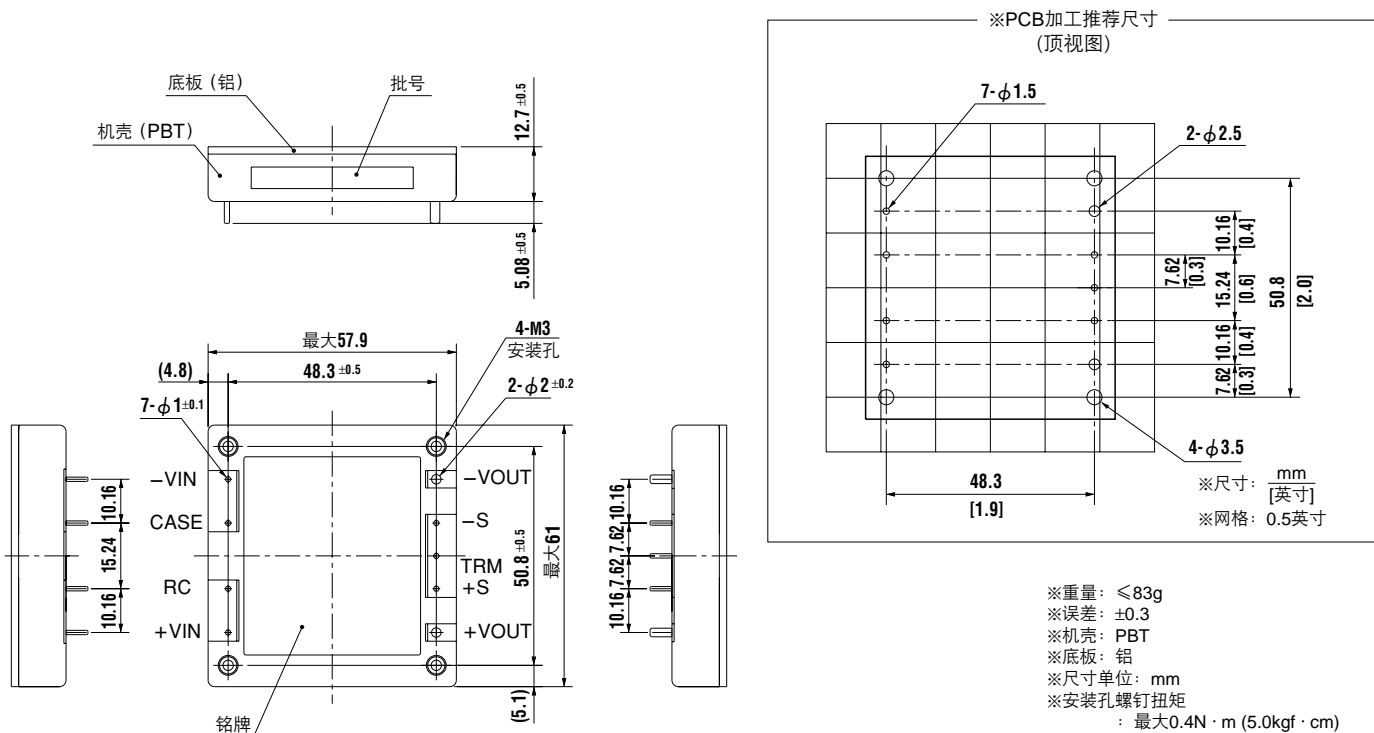
型号		CBS100481R8	CBS100482R5	CBS1004803	CBS1004805	CBS1004812	CBS1004815	CBS1004824	CBS1004828	
输入	电压[V]	DC36 - 76								
	电流[A]	*1 1.24typ	1.58typ	2.01typ	2.48typ	2.36typ	2.38typ	2.39typ	2.39typ	
	效率[%]	*1 71typ	77typ	80typ	84typ	89typ	88typ	88typ	88typ	
输出	电压[V]	1.8	2.5	3.3	5	12	15	24	28	
	电流[A]	23.4	23.4	23.4	20	8.4	6.7	4.2	3.6	
	电源调整率[mV]	10max	10max	10max	10max	24max	30max	48max	56max	
	负载调整率[mV]	10max	10max	10max	10max	24max	30max	48max	56max	
	纹波电压[mVp-p]	-20~+100C*2	80max	80max	80max	80max	120max	120max	120max	120max
		-40~-20C*2	120max	120max	120max	120max	150max	150max	150max	150max
	纹波噪声[mVp-p]	-20~+100C*2	120max	120max	120max	120max	150max	150max	150max	150max
		-40~-20C*2	200max	200max	200max	200max	200max	200max	250max	250max
	温度调整率[mV]	0~+65°C	35max	35max	35max	50max	120max	150max	240max	280max
		-40~+100°C	66max	66max	66max	100max	240max	300max	480max	560max
	漂移[mV]	*3 16max	16max	16max	20max	40max	60max	90max	90max	
起动时间[ms]	200max (DCIN 48V, Io=100%)									
输出电压调整范围[V]	*4 固定 (TRM引脚开路), 可使用外部电阻调整									
输出电压设定[V]	1.77 - 1.88	2.46 - 2.61	3.25 - 3.45	4.90 - 5.20	11.74 - 12.46	14.55 - 15.45	23.28 - 24.72	27.16 - 28.84		
保护电路及其它	过电流保护	超过额定电流的105%时动作, 然后自动恢复								
	过电压保护[V]	2.16 - 2.88	3.00 - 4.00	4.00 - 5.50	5.75 - 7.00	13.80 - 16.80	17.25 - 21.00	27.60 - 33.60	32.20 - 39.20	
	遥感补偿	配置								
	遥控ON/OFF	配置 (负逻辑 L: ON, H: OFF)								

通用规格

绝缘	输入-输出	DC1,500V或AC1,000V 1分钟, 截止电流 = 10mA, DC500V 50MΩ min (20±15°C)
	输入-机壳端子、底板	DC1,500V或AC1,000V 1分钟, 截止电流 = 10mA, DC500V 50MΩ min (20±15°C)
环境条件	输出-机壳端子、底板	AC500V 1分钟, 截止电流 = 100mA, DC500V 50MΩ min (20±15°C)
	工作温度、湿度和海拔	-40~+100°C (铝底板), 20~95%RH (无结露) (参见降额曲线), 3,000m (10,000英尺) max
	保存温度、湿度和海拔	-40~+100°C, 20~95%RH (无结露), 9,000m (30,000英尺) max
	振动	10~55Hz, 49.0m/s ² (5G), 3分钟周期, 沿X、Y、Z轴各60分钟
安全	冲击	196.1m/s ² (20G), 11ms, 沿X、Y、Z轴各1次
	安全认证	UL60950-1、C-UL、EN60950-1
	机壳尺寸/重量	57.9×12.7×61.0mm (宽×高×厚) /83g max
冷却方式	传导冷却 (例如: 利用从铝底板至附加散热片的热辐射进行冷却)	

- *1 额定输入(DC24V, DC48V)和额定负载时。
- *2 纹波电压和纹波噪声通过使用装有推荐电容Co及0.1μF薄膜电容的测定板进行测量。
使用20MHz示波器或纹波噪声表(计测技研: RM101同等产品)测量。
- *3 漂移为环境温度25°C下接通电源30分钟后至8小时内DC输出的变化值, 在额定输入/输出时保持输入电压不变。
- *4 当输入电压位于DC18 - 20V, DC36 - 40V范围内时, 输出电压调整范围为60 - 105%(1R8/2R5除外)。

外形图

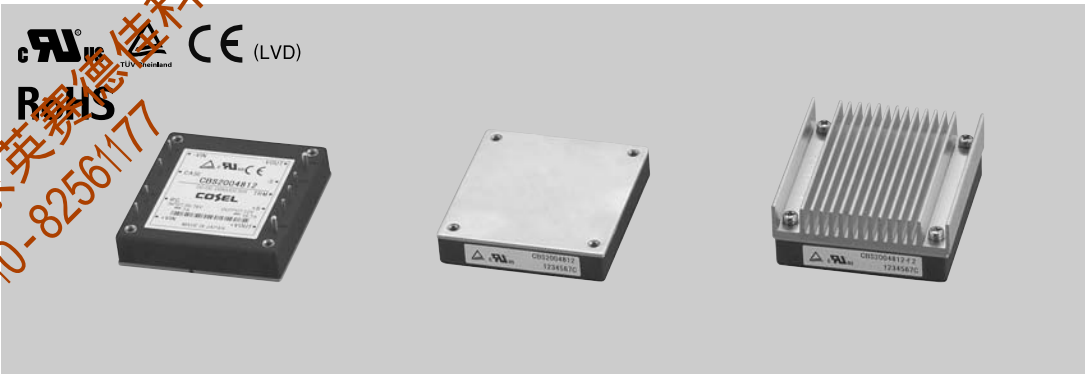


CBS200

CB S 200 48 12 - □

① ② ③ ④ ⑤ ⑥

- ① 系列名
- ② 单路输出
- ③ 输出功率
- ④ 输入电压
- 24:DC18 - 36V
- 48:DC36 - 76V
- ⑤ 输出电压
- ⑥ 选项
- R : 附带遥控ON/OFF
正逻辑控制
- T : 安装孔 ϕ 3.4通孔
- F □ : 附带散热片



型号	CBS200241R8	CBS200242R5	CBS2002403	CBS2002405	CBS2002412	CBS2002415	CBS2002424	CBS2002428
最大输出功率[W]	63.00	87.50	115.5	150.0	200.4	201.0	201.6	201.6
DC输出	1.8V 35A	2.5V 35A	3.3V 35A	5V 30A	12V 16.7A	15V 13.4A	24V 8.4A	28V 7.2A

规格	型号	CBS200241R8	CBS200242R5	CBS2002403	CBS2002405	CBS2002412	CBS2002415	CBS2002424	CBS2002428	
输入	电压[V]	DC18 - 36								
	电流[A]	*1 3.75typ	4.80typ	6.09typ	7.62typ	9.60typ	9.63typ	9.66typ	9.66typ	
	效率[%]	*1 70typ	76typ	79typ	82typ	87typ	87typ	87typ	87typ	
输出	电压[V]	1.8	2.5	3.3	5	12	15	24	28	
	电流[A]	35	35	35	30	16.7	13.4	8.4	7.2	
	电源调整率[mV]	10max	10max	10max	10max	24max	30max	48max	56max	
	负载调整率[mV]	10max	10max	10max	10max	24max	30max	48max	56max	
	纹波电压[mVp-p]	-20~+100°C*2	80max	80max	80max	80max	120max	120max	120max	120max
		-40~+20°C*2	120max	120max	120max	120max	150max	150max	150max	150max
	纹波噪声[mVp-p]	-20~+100°C*2	120max	120max	120max	120max	150max	150max	150max	150max
		-40~+20°C*2	200max	200max	200max	200max	200max	200max	250max	250max
	温度调整率[mV]	0~+65°C	35max	35max	35max	50max	120max	150max	240max	280max
		-40~+100°C	66max	66max	66max	100max	240max	300max	480max	560max
漂移[mV]	*3 16max	16max	16max	20max	40max	60max	90max	90max		
起动时间[ms]	200max (DCIN 24V, Io=100%)									
输出电压调整范围[V]	*4 固定 (TRM引脚开路), 可使用外部电阻调整									
输出电压设定[V]	1.70 - 1.98	1.98 - 2.75	1.98 - 3.63	3.0 - 5.5	7.2 - 13.2	9.0 - 16.5	14.4 - 26.4	16.8 - 30.8		
输出电压设定[V]	1.77 - 1.88	2.46 - 2.61	3.25 - 3.45	4.90 - 5.20	11.74 - 12.46	14.55 - 15.45	23.28 - 24.72	27.16 - 28.84		
过电流保护	超过额定电流的105%时动作, 然后自动恢复									
过电压保护[V]	2.16 - 2.88	3.00 - 4.00	4.00 - 5.50	5.75 - 7.00	13.80 - 16.80	17.25 - 21.00	27.60 - 33.60	32.20 - 39.20		
遥感补偿	配置									
遥控ON/OFF	配置 (负逻辑 L: ON, H: OFF)									

型号	CBS200481R8	CBS200482R5	CBS2004803	CBS2004805	CBS2004812	CBS2004815	CBS2004824	CBS2004828	CBS2004848
最大输出功率[W]	63.00	87.50	115.5	150.0	200.4	201.0	201.6	201.6	201.6
DC输出	1.8V 35A	2.5V 35A	3.3V 35A	5V 30A	12V 16.7A	15V 13.4A	24V 8.4A	28V 7.2A	48V 4.2A

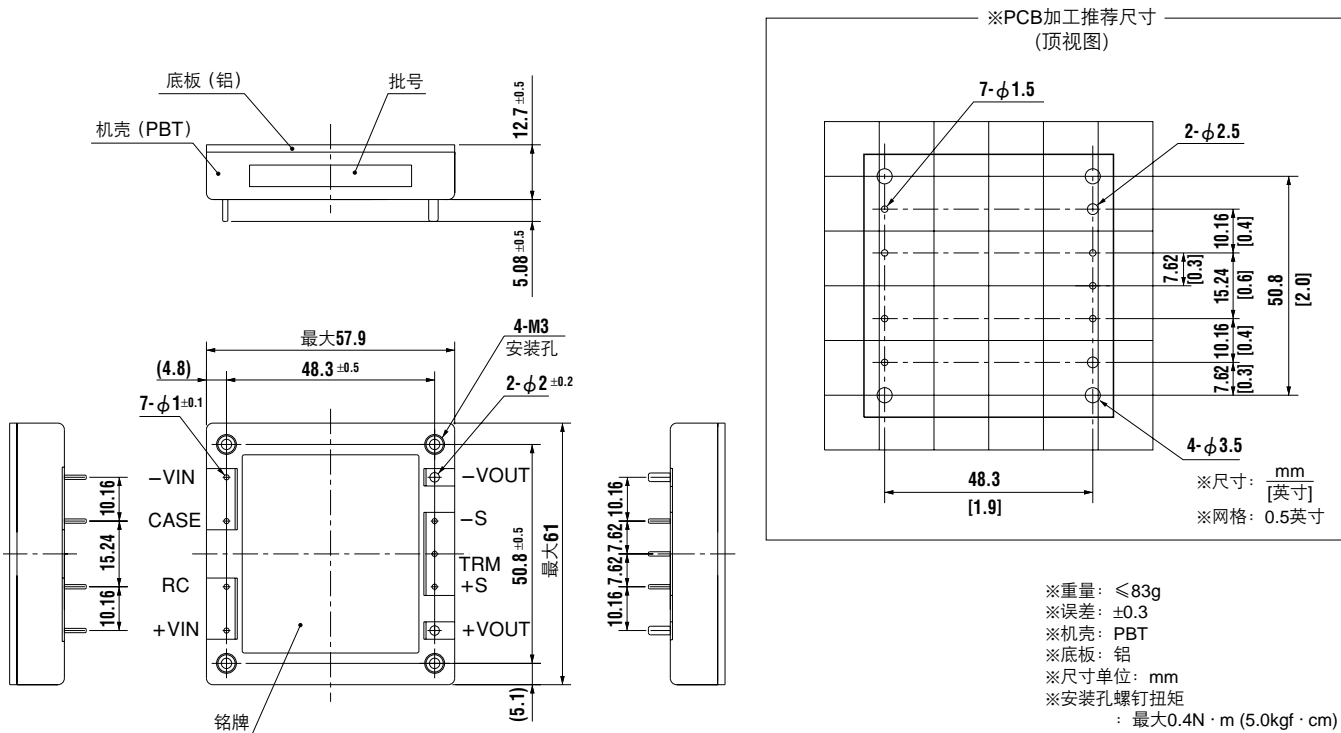
规格	型号	CBS200481R8	CBS200482R5	CBS2004803	CBS2004805	CBS2004812	CBS2004815	CBS2004824	CBS2004828	CBS2004848	
输入	电压[V]	DC36 - 76									
	电流[A]	*1 1.88typ	2.40typ	3.01typ	3.77typ	4.74typ	4.76typ	4.77typ	4.77typ	4.77typ	
	效率[%]	*1 70typ	76typ	80typ	83typ	88typ	88typ	88typ	88typ	88typ	
输出	电压[V]	1.8	2.5	3.3	5	12	15	24	28	48	
	电流[A]	35	35	35	30	16.7	13.4	8.4	7.2	4.2	
	电源调整率[mV]	10max	10max	10max	10max	24max	30max	48max	56max	96max	
	负载调整率[mV]	10max	10max	10max	10max	24max	30max	48max	56max	96max	
	纹波电压[mVp-p]	-20~+100°C*2	80max	80max	80max	80max	120max	120max	120max	120max	200max
		-40~+20°C*2	120max	120max	120max	120max	150max	150max	150max	150max	250max
	纹波噪声[mVp-p]	-20~+100°C*2	120max	120max	120max	120max	150max	150max	150max	150max	250max
		-40~+20°C*2	200max	200max	200max	200max	200max	200max	250max	250max	400max
	温度调整率[mV]	0~+65°C	35max	35max	35max	50max	120max	150max	240max	280max	480max
		-40~+100°C	66max	66max	66max	100max	240max	300max	480max	560max	960max
漂移[mV]	*3 16max	16max	16max	20max	40max	60max	90max	90max	180max		
起动时间[ms]	200max (DCIN 48V, Io=100%)										
输出电压调整范围[V]	*4 固定 (TRM引脚开路), 可使用外部电阻调整										
输出电压设定[V]	1.70 - 1.98	1.98 - 2.75	1.98 - 3.63	3.0 - 5.5	7.2 - 13.2	9.0 - 16.5	14.4 - 26.4	16.8 - 30.8	43.2 - 52.8		
输出电压设定[V]	1.77 - 1.88	2.46 - 2.61	3.25 - 3.45	4.90 - 5.20	11.74 - 12.46	14.55 - 15.45	23.28 - 24.72	27.16 - 28.84	46.56 - 49.44		
过电流保护	超过额定电流的105%时动作, 然后自动恢复										
过电压保护[V]	2.16 - 2.88	3.00 - 4.00	4.00 - 5.50	5.75 - 7.00	13.80 - 16.80	17.25 - 21.00	27.60 - 33.60	32.20 - 39.20	55.20 - 67.20		
遥感补偿	配置										
遥控ON/OFF	配置 (负逻辑 L: ON, H: OFF)										

通用规格

绝缘	输入-输出	DC1,500V或AC1,000V 1分钟, 截止电流 = 10mA, DC500V 50MΩ min (20±15°C)
	输入-机壳端子、底板	DC1,500V或AC1,000V 1分钟, 截止电流 = 10mA, DC500V 50MΩ min (20±15°C)
环境条件	输出-机壳端子、底板	AC500V 1分钟, 截止电流 = 100mA, DC500V 50MΩ min (20±15°C)
	工作温度、湿度和海拔	-40~+100°C (铝底板), 20~95%RH (无结露) (参见降额曲线), 3,000m (10,000英尺) max
	保存温度、湿度和海拔	-40~+100°C, 20~95%RH (无结露), 9,000m (30,000英尺) max
	振动	10~55Hz, 49.0m/s ² (5G), 3分钟周期, 沿X、Y、Z轴各60分钟
安全	冲击	196.1m/s ² (20G), 11ms, 沿X、Y、Z轴各1次
	安全认证	UL60950-1、C-UL、EN60950-1
其它	机壳尺寸/重量	57.9×12.7×61.0mm (宽×高×厚) /83g max
	冷却方式	传导冷却 (例如: 利用从铝底板至附加散热片的热辐射进行冷却)

- *1 额定输入(DC24V, DC48V)和额定负载时。
- *2 纹波电压和纹波噪声通过使用装有推荐电容Co及0.1μF薄膜电容的测定板进行测量。
使用20MHz示波器或纹波噪声表(计测技研: RM101同等产品)测量。
- *3 漂移为环境温度25°C下接通电源30分钟后至8小时内DC输出的变化值, 在额定输入/输出时保持输入电压不变。
- *4 当输入电压位于DC18 - 20V, DC36 - 40V范围内时, 输出电压调整范围为60 - 105%(1R8/2R5/4R除外)。

外形图





- ① 系列名
② 单路输出
③ 输出功率
④ 输入电压
24:DC20 - 36V
48:DC36 - 76V
⑤ 输出电压
⑥ 选项
R : 附带遥控ON/OFF
正逻辑控制
T : 安装孔 ϕ 3.4通孔

型号	CBS3502412	CBS3502424	CBS3502428	CBS3502432	CBS3504812	CBS3504824	CBS3504828	CBS3504832
最大输出功率[W]	300	348	350	352	348	348	350	352
DC输出	12V 25A	24V 14.5A	28V 12.5A	32V 11A	12V 29A	24V 14.5A	28V 12.5A	32V 11A

规格

	型号	CBS3502412	CBS3502424	CBS3502428	CBS3502432	CBS3504812	CBS3504824	CBS3504828	CBS3504832	
输入	电压[V]	DC20 - 36				DC36 - 76				
	电流[A]	*1 14.5typ	16.7typ	16.4typ	16.5typ	8.33typ	8.15typ	8.10typ	8.15typ	
	效率[%]	*1 86typ	87typ	89typ	89typ	87typ	89typ	90typ	90typ	
输出	电压[V]	12	24	28	32	12	24	28	32	
	电流[A]	25	14.5	12.5	11	29	14.5	12.5	11	
	电源调整率[mV]	24max	48max	56max	64max	24max	48max	56max	64max	
	负载调整率[mV]	24max	48max	56max	64max	24max	48max	56max	64max	
	纹波电压[mVp-p]	-20~+100°C*2	120max	150max	180max	180max	120max	150max	180max	180max
		-40~20°C*2	150max	180max	220max	220max	150max	180max	220max	220max
		0~15%负载*2	240max	300max	360max	360max	240max	300max	360max	360max
	纹波噪声[mVp-p]	-20~+100°C*2	150max	180max	220max	220max	150max	180max	220max	220max
		-40~20°C*2	200max	250max	280max	280max	200max	250max	280max	280max
		0~15%负载*2	300max	360max	440max	440max	300max	360max	440max	440max
	温度调整率[mV]	0~+65°C	120max	240max	280max	320max	120max	240max	280max	320max
-40~+100°C		240max	480max	560max	640max	240max	480max	560max	640max	
漂移[mV]	*3	40max	90max	90max	120max	40max	90max	90max	120max	
起动时间[ms]		200max (DCIN 24V, Io=100%)				200max (DCIN 48V, Io=100%)				
输出电压调整范围[V]	*4	固定 (TRM引脚开路), 可使用外部电阻调整								
		7.2 - 13.2	14.4 - 26.4	16.8 - 30.8	25.6 - 35.2	7.2 - 13.2	14.4 - 26.4	16.8 - 30.8	25.6 - 35.2	
输出电压设定[V]	*1	11.88 - 12.12	23.76 - 24.24	27.72 - 28.28	31.68 - 32.32	11.88 - 12.12	23.76 - 24.24	27.72 - 28.28	31.68 - 32.32	
保护电路及其它	过电流保护	超过额定电流的105%时动作, 然后自动恢复								
	过电压保护[V]	13.80 - 16.80	27.60 - 33.60	32.20 - 39.20	36.80 - 44.80	13.80 - 16.80	27.60 - 33.60	32.20 - 39.20	36.80 - 44.80	
	遥感补偿	配置								
	遥控ON/OFF	配置 (负逻辑 L: ON, H: OFF)								
绝缘	输入-输出	DC1,500V或AC1,000V 1分钟, 截止电流 = 10mA, DC500V 50M Ω min (20 \pm 15°C)								
	输入-底板	DC1,500V或AC1,000V 1分钟, 截止电流 = 10mA, DC500V 50M Ω min (20 \pm 15°C)								
	输出-底板	AC500V 1分钟, 截止电流 = 100mA, DC500V 50M Ω min (20 \pm 15°C)								
环境条件	工作温度、湿度和海拔	-40~+100°C (铝底板), 20~95%RH (无结露) (参见降额曲线), 3,000m (10,000英尺) max								
	保存温度、湿度和海拔	-40~+100°C, 20~95%RH (无结露), 9,000m (30,000英尺) max								
	振动	10~55Hz, 49.0m/s ² (5G), 3分钟周期, 沿X、Y、Z轴各60分钟								
	冲击	196.1m/s ² (20G), 11ms, 沿X、Y、Z轴各1次								
安全	安全认证	UL60950-1、C-UL、EN60950-1								
其它	机壳尺寸/重量	57.9 \times 12.7 \times 61.0mm (宽 \times 高 \times 厚) /83g max								
	冷却方式	传导冷却 (例如: 利用从铝底板至附加散热片的热辐射进行冷却)								

*1 额定输入(DC24V, DC48V)、额定负载、铝底板温度25°C时。

*2 纹波电压和纹波噪声通过使用装有推荐电容Co及0.1 μ F薄膜电容的测定板进行测量。参见使用说明书。

*3 漂移为环境温度25°C下接通电源30分钟后至8小时内DC输出的变化值, 在额定输入/输出时保持输入电压不变。

*4 当输入电压位于DC20 - 22V、DC36 - 40V范围内时, 输出电压受到限制。参见使用说明书。

